

Stadt Erlangen, 91051 Erlangen

WICHTIGES INFORMATIONSSCHREIBEN

An die Anwohner
im und um den Röthelheimpark

Unser Zeichen / Schreiben: Ihr Schreiben / Zeichen:
I/52/MA013

27. Erlanger Skatenight am 13.05.2015

Sehr geehrte Damen und Herren,

wie in den vergangenen Jahren ist auch für das Jahr 2015 eine Erlanger Skatenight im Röthelheimpark geplant, da die positive Resonanz für diese Veranstaltung in der Vergangenheit stets sehr hoch war. Die 27. Auflage wird am **Mittwoch, den 13. Mai 2015** (bei Regen am **Mittwoch, den 20. Mai 2015**) stattfinden.

Daher bitten wir Sie, verehrte Anwohner, um Ihr Verständnis, dass es in den Abendstunden zwischen 20.30 und 23.00 Uhr zu Verkehrsbehinderungen kommt. Startpunkt wird wie im letzten Jahr wieder das Unicum (Carl-Thiersch-Straße 9) sein. Nach kurzer Fahrt über die Konrad-Zuse-Straße beginnt auf der Allee am Röthelheimpark die Dauerrunde über 4,2 Kilometer (die einmalige Einführungsrunde entfällt aufgrund von Bauarbeiten in der Werner-von-Siemens-Straße und Mozartstraße).

Für die 27. Erlanger Skatenight sind daher aus Sicherheitsgründen folgende Straßen für andere Verkehrsteilnehmerinnen und -teilnehmer gesperrt: *Carl-Thiersch-Straße, Konrad-Zuse-Straße, Allee am Röthelheimpark, Hartmannstraße, Sebaldusstraße, Staudtstraße* und *Kurt-Schumacher-Straße*. Hinzu kommen im Startbereich die *Konrad-Zuse-Straße* und die *Paul-Gordan-Straße*, die vor dem Start als Bereich zum Warmlaufen bzw. Einfahren genutzt werden.

Um das Wohngebiet auch während der Veranstaltung erreichen zu können, wird die Polizei **zwei Übergänge** an den Kreuzungen *Hartmannstraße/Schenkstraße* und *Allee am Röthelheimpark/Marie-Curie-Straße* (weiter in die *Ludwig-Erhard-Straße*) einrichten. Je nach Verkehrslage auf der Strecke ermöglicht die Polizei so die Überquerung der *Hartmannstraße* bzw. der *Allee am Röthelheimpark*.

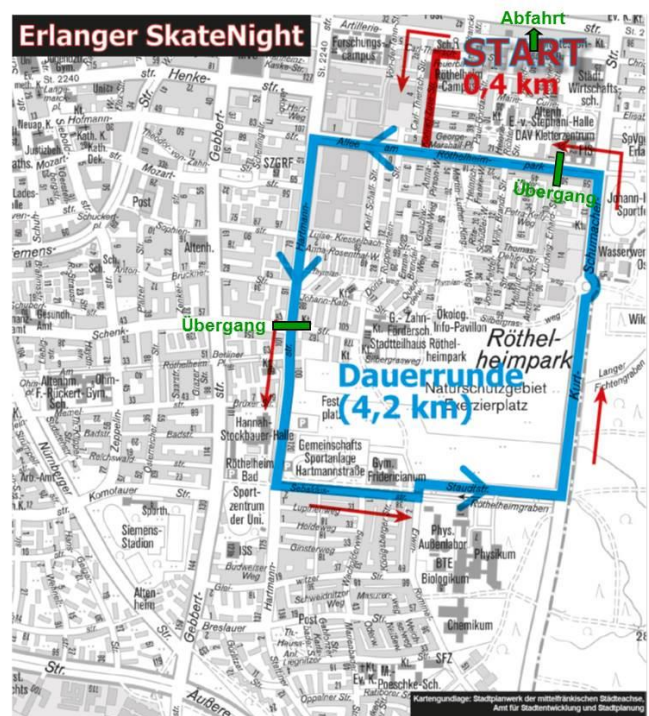
Sportamt Erlangen 91054 Erlangen

Gebäude: Fahrstr. 18, 91054 Erlangen
Zimmer: 4
Kontakt: Dr. Anne-Theresa Meier
Telefon: 0 91 31 / 86-2269
Telefax: 0 91 31 / 86-2587
E-Mail: anne-theresa.meier@stadt.erlangen.de

Nutzen Sie unsere Angebote im Internet:

<http://www.skatenight-erlangen.de>

Datum:
22. April 2015



Übergang 1: Allee am Röthelheimpark/Marie-Curie-Straße (weiter in Ludwig-Erhard-Straße)

Übergang 2: Schenkstraße/Hartmannstraße

Öffnungszeiten: Mo 08.00-12.00 Uhr, 14.00-18.00 Uhr; Di, Mi, Fr 08.00-12.00 Uhr; Do 08.00-14.00 Uhr
Haltestelle: Langemarckplatz Buslinien: 284, 285, 286, 287

Konten der Stadtkasse:
Sparkasse Erlangen

Kto. 31
BLZ 763 500 00
BIC-/SWIFT-Code:
IBAN

Kto.
BLZ
BIC-/SWIFT-Code:
IBAN

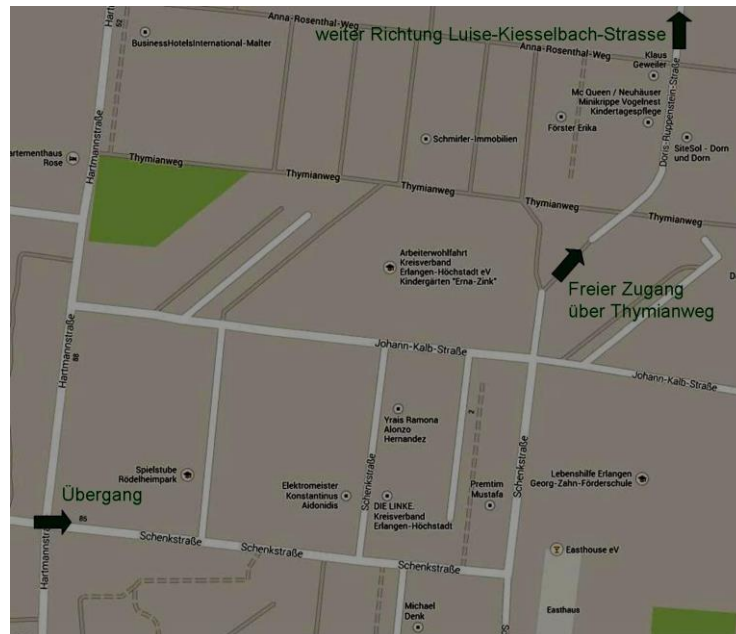
Kto.
BLZ
BIC-/SWIFT-Code:
IBAN

Kto.
BLZ
BIC-/SWIFT-Code:
IBAN

Kto.
BLZ
BIC-/SWIFT-Code:
IBAN

Bewohnerinnen und Bewohner nördlich der *Allee am Röthelheimpark* werden beim Verlassen des Gebiets gebeten, die *Artilleriestraße* zu benutzen, deren Zufahrt auf Höhe der Montessorischule an diesem Abend extra geöffnet wird. Ebenso kann von der *Helene-Richter-Straße* über das Wohngebiet auf die *Marie-Curie-Straße* aufgefahren werden.

Das Wohngebiet um die *Luise-Kiesselbach-Straße* und der *Doris-Ruppenstein-Straße* kann über den Zugang der *Schenkstraße* (Übergang) und dem extra für diesen Abend geöffneten *Thymianweg* erreicht werden, wie die nachstehende Abbildung zeigt:



Bitte planen Sie auch an den Übergängen kurze Wartezeiten ein und folgen Sie den Anweisungen der Polizei!

Wir bitten hierfür um Ihr Verständnis und danken schon einmal für eine gute Zusammenarbeit zum reibungslosen Ablauf!

Für weitere Fragen steht das Sportamt der Stadt Erlangen gerne zur Verfügung.

*Abschließend möchten wir Ihnen mit diesem Schreiben noch eine Vorinformation zukommen lassen. Der Turnerbund 1888 Erlangen veranstaltet am 11. September 2015 seinen 12. Erlanger Nachtlauf. Dieser findet seit Jahren ebenfalls rund um den Röthelheimpark statt. Dies ist **keine städtische Veranstaltung**, daher bitten wir Sie sich bei Anregungen, Fragen etc. bzgl. des Erlanger Nachtlaufs direkt an den Turnerbund zu wenden (www.nachtlauf.turnerbund.de).*

Mit freundlichen Grüßen

Ulrich Klement, Amtsleitung

PS: Auf unserer Internetseite www.skatenight-erlangen.de können Sie sich noch genauer über unsere Veranstaltung informieren.